



Office Edition





Office Edition 内容

1. Office Editionとは
2. インストール
3. Excelインテグレーション





1. Office Editionとは

ExcelやWordと連携

The image displays two overlapping windows from Microsoft Office 2003. The background window is Microsoft Excel, titled 'Microsoft Excel - Book1'. The 'Salesforce.com' menu is open, showing options like 'ログイン', 'ログアウト', 'レポートのインポート', '既存のレポートの更新', 'すべてのレポートの更新', 'ヘルプ', and 'サポート'. The foreground window is Microsoft Word, titled '文書 2 - FAX 送付状 - Microsoft Word'. It shows a form for a fax with fields for recipient name, phone number, and company name. The '会社名' field is highlighted. An 'Insert Merge Fields' dialog box is open, showing a list of data fields from Salesforce.com, including '営業チームの項目', 'ケースの項目', 'ソリューションの項目', 'ユーザの項目', 'リードの項目', '案件の項目', '案件品目の項目', '休暇申請項目', '契約の項目', '講座項目', '取引先の項目', '取引先責任者の項目', '商品の項目', and '申込項目'. The '挿入' (Insert) button is visible at the bottom of the dialog.





2.インストール①

①

Office Edition の設定 このページのヘルプ ?

Office Edition を使用すれば、Microsoft Office 製品から直接 salesforce.com 内のデータにアクセスできます。

今すぐインストール

[今すぐインストール] ボタンをクリックして Office Edition のインストールを開始します。

インストールを始める前に、Microsoft Office アプリケーションをすべて終了して、Microsoft Office からアドインプログラムを起動できます。

Office Edition をご利用いただくには、Microsoft Windows 2000 以上、Microsoft Office

もしくは、[こちらをクリック](#)をクリックしてデスクトップ上にインストーラーをダウンロードします。ダウンロードが完了したら、ファイルをダブルクリックして、Office Edition のインストールを始めてください。

②

Internet Explorer - セキュリティの警告

このソフトウェアをインストールしますか?

名前: salesforce.com Office Edition
発行元: **Salesforce.com, Inc.**

追加オプションの表示(O)

インストールする(O)

インターネットのファイルは役に立ちますが、このファイルの信頼性は保証されません。信頼する発行元のソフトウェアのみをダウンロードしてください。

③

salesforce.com Office Edition

Welcome to the salesforce.com Office Edition setup. This program will install salesforce.com Office Edition on your computer.

It is strongly recommended that you exit all Windows programs before running this setup program.

Click Cancel to quit Setup and close any programs you have running. Click Next to continue with setup.

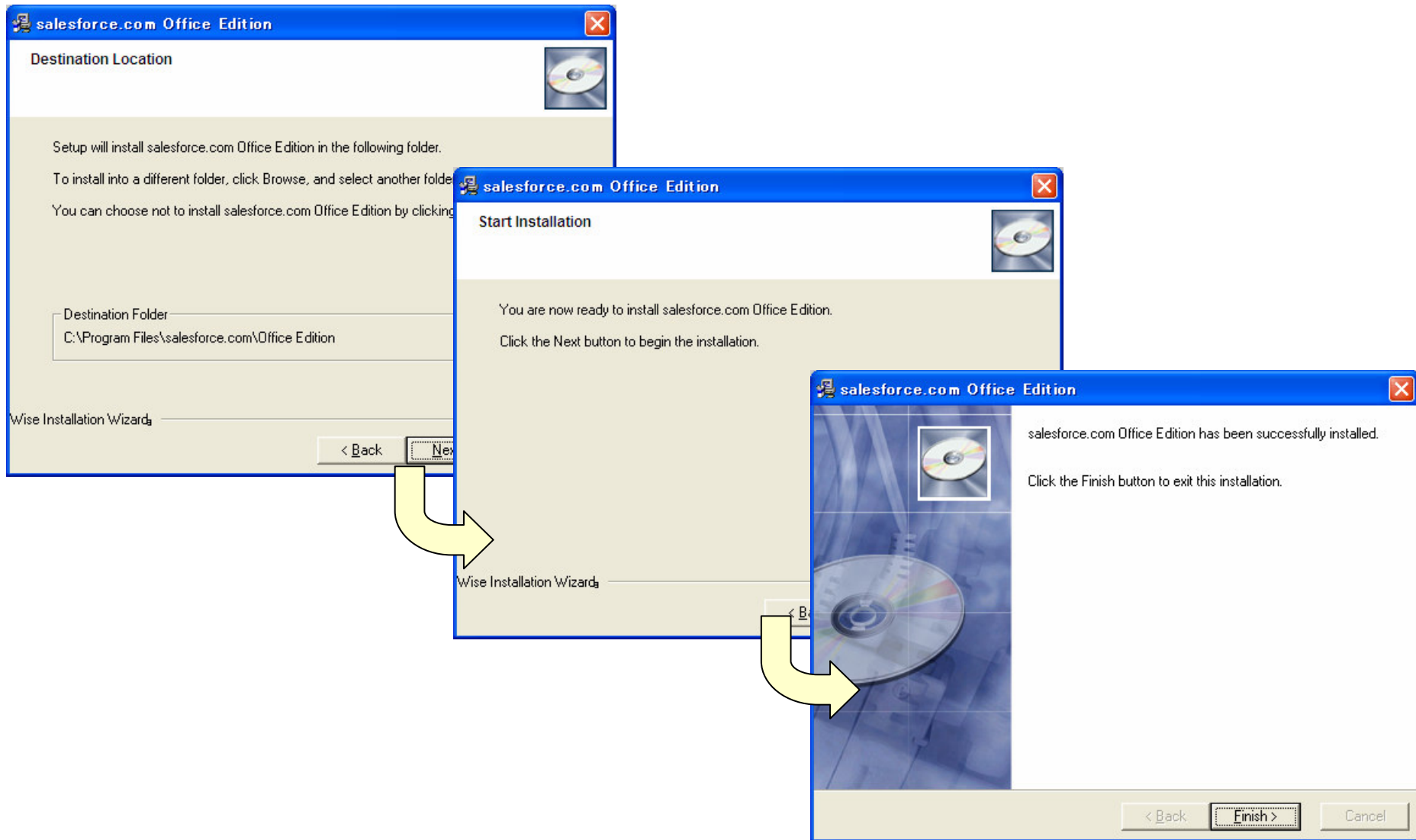
WARNING: This program is protected by copyright law and international treaties.

Unauthorized reproduction or distribution of this program, or any portion of it, may result in severe civil and criminal penalties, and will be prosecuted to the maximum extent possible under law.

Next >



インストール②



3.Excelインテグレーション①



The image displays two screenshots of Microsoft Excel illustrating the integration process. The left screenshot shows the 'Salesforce.com' menu with 'ログイン' (Login) highlighted. A 'Salesforce.com Login' dialog box is open, showing the user name 'train99@salesforce.train4' and a password field. The 'ログイン' button in the dialog is highlighted with a red box. The right screenshot shows the 'Salesforce.com' menu with 'レポートのインポート' (Import Reports) highlighted. A yellow arrow points from the 'ログイン' button in the dialog box to the 'レポートのインポート' option in the menu.



Excelインテグレーション②



Get A Report

フォルダー	名前	Url
私の非公開カスタムレポート	セミナー対応顧客一覧	0001000000
私の非公開カスタムレポート	今月の予定	0001000000
私の非公開カスタムレポート	所有者別商談	0001000000
私の非公開カスタムレポート	商談履歴	0001000000
私の非公開カスタムレポート	履歴	0001000000
私の非公開カスタムレポート	累積商談	0001000000
取引先/取引先担当者 レポート	HTMLメール状況レポート	/000?returl=
取引先/取引先担当者 レポート	取引先一覧	/000?colDt_s
取引先/取引先担当者 レポート	未活動取引先一覧	/000?returl=
取引先/取引先担当者 レポート	所有者別取引先一覧	
取引先/取引先担当者 レポート	キーマンレポート	
取引先/取引先担当者 レポート	新規取引先一覧	
取引先/取引先担当者 レポート	パートナー取引先	
取引先/取引先担当者 レポート	顧客名簿	
商談及び売上予測レポート	商談 ハイプライン	
商談及び売上予測レポート	現在までの売上と先月の売上	
商談及び売上予測レポート	種別別商談レポート	
商談及び売上予測レポート	停滞商談レポート	
商談及び売上予測レポート	リードソース別商談レポート	

インポート先のワークシート(上書き) Sheet1 セル

未加工データ フォーマット済み

Microsoft Excel - Excelインテグレーション.xls

salesforce.com

A1 商談 所有者

A	B	C	D	E	F	
1	商談 所有者	商談名	種別	リード ソース	金額	期待
2	講師 99	松島食品99株式会社-パッケージ販売		セミナー		
3	講師 99	青海99株式会社 福岡支店-ソフトウェア販売	新規ビジネス	ロコミ	500000	11
4	講師 99	セールス99-経理システム販売	新規ビジネス	展示会	1500000	11
5	講師 99	松島食品99-業務システム販売	新規ビジネス	外部セミナー	2800000	21
6	講習 11	鈴木建設-システム導入			1000000	9

外部データ

コマンド

